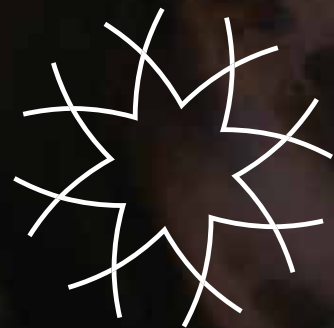


حديقة الأمير سعود بن نايف
PRINCE SAUD BIN NAIF PARK

T +966 13 807 7100 | F +966 13 868 5614
www.alturkigroup.com | csr@alturkigroup.com



حديقة الأمير سعود بن نايف
PRINCE SAUD BIN NAIF PARK

ظلالٌ وارفة... حيث الفُتْكَأُ

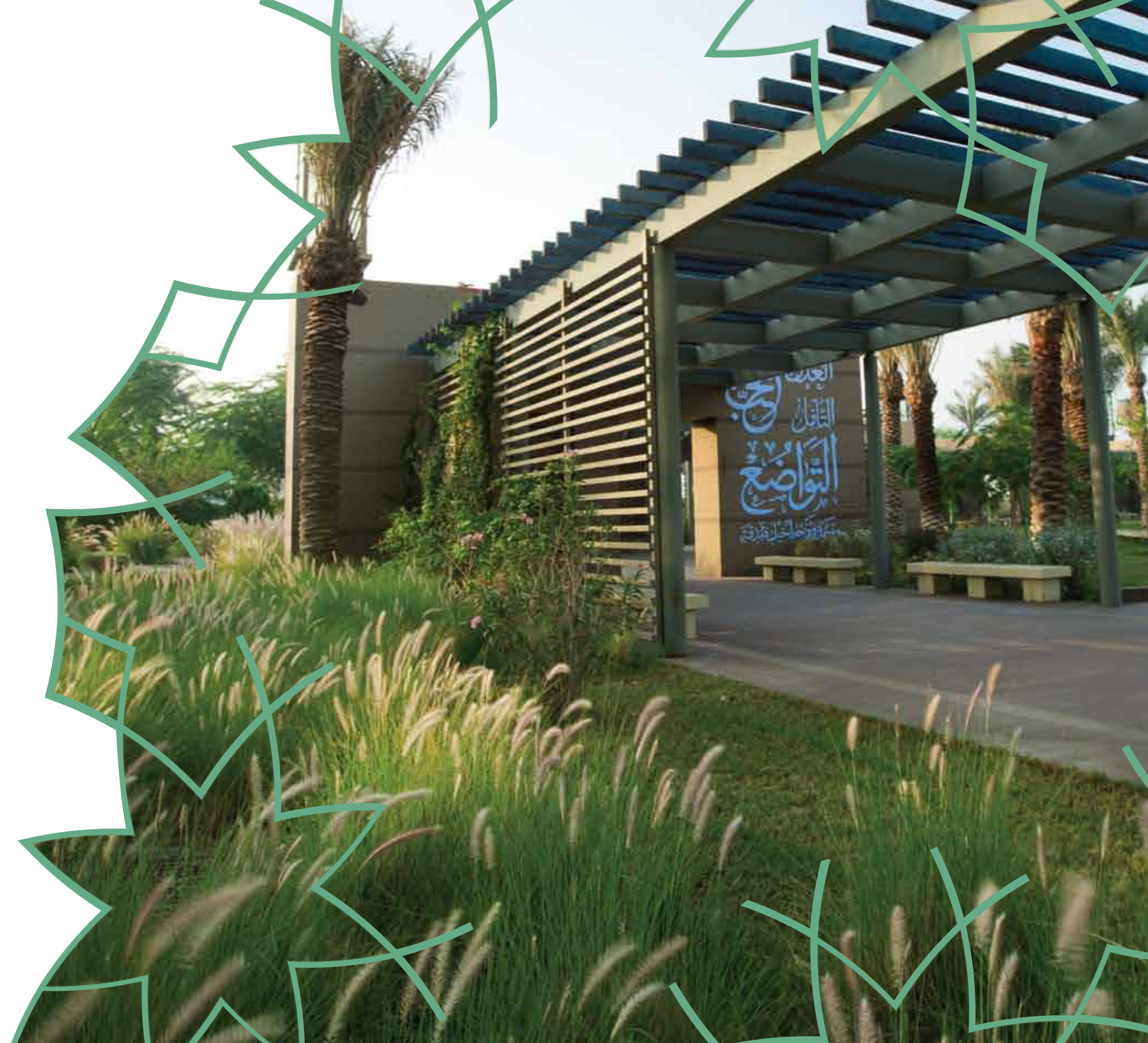
إن الله جميلٌ يحب الجمال. وكذلك الفطرة والروح خُلقت لتعشق كل شيءٍ جميل. لذلك صُفِّمت الحديقة بجمالها الساحر، لتكون محطة تأمّل وإلهام باعثةً في النفس الهدوء والسكينة. ولا نقف عند الجمال فحسب، بل ومن خلال النصوص المخطوطة بين الممرات نتمتع برحلةٍ مفعمةٍ بالمعرفة، فترتاح العين وتسعد الروح بجمال العمارة والعبارة التي خُصَّت بالحرف العربي راسمةً أجمل العبارات. فنرتبط بفن من فنون حضارتنا الإسلامية، ونُعائش ذلك الإرث، فننهض!

مرحباً بكم في ظلال إحدى مبادرات التزكي المجتمعية.

Plenty of shade, covering a serene refuge

Allah is beautiful and He loves beauty!
Likewise, the human nature is drawn to beauty.
Adhering to that spirit, the Park was designed to be a place of inspiration, providing an atmosphere of serenity and tranquility.
Beauty, however, is not the only thing visitors will enjoy when visiting the Park. As visitors wander between the lanes, they will experience a breath-taking journey full of knowledge. While they read the various scripts that showcase Arabic calligraphy at its best, and enjoy the beautiful architecture, the Park will inspire them to connect to the grand Muslim civilization and re-live its heritage.

Welcome to the sanctuary of one of Alturki's social responsibility initiatives.





جمال العمارة والعبارة

Culture of the Park

The Park was designed to cater to everyone regardless of gender, age, and cultural backgrounds, indulging their mind, body and soul. Moreover, the Park was designed specifically for full accessibility for the disabled. It breaks away from traditional design to facilitate education and learning while promoting individual and collective initiatives that are based on nurturing a culture of development and sustainability. This Park represents life and vitality. It is alive with script which is the foundation of civilization, and it embodies man's initiative and perseverance to strive for the development of humans and humanity.

We wanted the Park to be a beacon of learning and knowledge, where visitors can acquire new skills and universal human values to help them become a more positive force in their communities.

ثقافة الحديقة

تُعد الحديقة بجمع الأشخاص من مختلف الفئات العمرية، ذكوراً وإناثاً ومن مختلف الشرائح الثقافية. كما تُغذي عناصر الإنسان الثلاثة: الروح والعقل والجسد. وتولي الحديقة اهتماماً خاصاً للأشخاص ذوي الإعاقة. تبعد الحديقة عن كل ما هو تقليدي، فهي تعليمية تعلمية، كما أنها إحدى البيئات الحاضنة للمبادرات الفردية والجماعية التي بُنيت على أساس نشر ثقافة التنمية والإستدامة.

تُعد الحديقة نموذجا حياً و نابضاً..
حياً.. بعناصرها الثابتة التي خطها الإنسان مع أول إدراك له: اللغة فحفظها بالحرف.
ونابضاً.. بحيوية الإنسان المثابر المبادر بكل ما هو جديد ومساهم في تنمية الإنسان والإنسانية.

حرصنا على أن تكون الحديقة بريقاً للزائرين في العلم والمعرفة، ومحطة توقف لاكتساب المهارات الجديدة، وأن نكسو الزائر ثوباً مخملياً متنسوجاً من قيم الإنسانية جمعاء، ليصبح فرداً إيجابياً نافعاً يساهم في تنمية وطنه ومجتمعه.

تتوزع النصوص المختارة على أساس الديمومة والصلاحية في جميع الأوقات ولجميع القراء لترتدي الجمادات كساء المعرفة. وتقودنا النصوص في الممرات المظلمة في رحلة مفعمة بالمعارف التي تبعث التساؤلات في ذهن الشخص، فتشذ الهمم بمعانيها، وتغني العين وتير الروح بحقيقة الأشياء وبواطنها وأساسها المتين الذي لا حيد عنه: المعرفة.

The chosen scripts are divided on the basis of permanence and validity for all times and all readers. Scripts in the shaded lanes will lead visitors on a journey full of learnings that will make them wonder, charming their sight and illuminating their souls with their supreme meanings and the deep and ultimate foundation of all truths: Knowledge.

المعرفة
الحكمة تارة تعرفها الذي تفعلها
والمهارة أرتعرف كيف تفعلها
والنجاح هو ان تفعلها



يشير الفنار إلى التسلسل المعرفي في حياة الإنسان الذي يعزز قيمة تطوره المستمر في مختلف نواحي الحياة.
والفنار فضاء.. فالحديقة فضاء من فصاءات المعرفة.. كما أنها للإرشاد منارة.

The lighthouse symbolizes the cognitive ascension in man's life and emphasizes the value of his constant development in various aspects. The lighthouse reinforces the fact that the Park is a space where knowledge is sacred and that its main purpose is guidance.

يُداعب خريبر الماء أذنيك .. فتسعد الروح.
مع نافورة تأخذ شكلها الثماني وسط الحديقة.. لتتدفق منها المياه بتموجات نصف دائرية مازجة
الماء بالهواء.. حاملةً جمال فلسفة حضارتنا الإسلامية في استعمال المياه.

The beautiful sound of the trickling water flowing in semi-circular ripples from our octagonal fountain in the center of the Park is intended to lift the human spirit. It blends wonderfully with the fresh air highlighting a marvelous aspect of our Islamic heritage in its use of water.





تقودنا الأقدام بين نخلي باسقات تُمَيِّز المكان بظلالها الوارفة وطلعها العصيم.

فنقف ونتأمل قول الخالق:

«انظُرُوا إِلَى ثَمَرِهِ إِذَا أَثْقَرَ وَيَتَنَبَّهٍ إِنَّ فِي دَلِيلِكُمْ لآيَاتٍ لِّقَوْمٍ يُؤْمِنُونَ» ..

فنسافر بخيالنا في رحلة تأمل معاني البركة والنتاج، لندرك عمق العلاقة بين النخل والإنسان، في كثرة الخير والنفع المستمر.

Roaming among the towering palm trees that cover the place with peaceful shade is fascinating and makes us consider the holy saying of Allah: "Behold their fruits when they bear fruit and ripen. Indeed, in that are signs for a people who believe".

We travel with our imagination to meditate on the meanings of blessing and productivity, and one can appreciate the great bond with palm trees as a source of sustainable prosperity for man.





محطة تأمل وإلهام

Special facilities for Persons with Disabilities

We believe that civilized communities should facilitate access to public places for learning and entertainment for persons with disabilities in accordance with international standards.

In order to create a positive model for the integration of persons with disabilities within their communities, the Park was designed to include services and tools to facilitate access for all such as:

- A private entrance for wheelchair users.
- Installation of ground tracks and cautionary points through out the Park for the visually impaired.
- Installation of an audio system that works automatically to guide visitors throughout the Park walls.
- A visual presentation to translate written text into sign language for the hearing impaired.

خدمة متميزة للأشخاص ذوي الإعاقة

من أبسط حقوق الأشخاص ذوي الإعاقة على مجتمعاتهم أن تهيئ لهم البيئات العامة والأماكن ذات الطابع التعليمي والترفيهي والخدمي وفق الأسس والمعايير الدولية.

لذلك ولأجل أن نحقق نموذجاً واقعياً لدمج الأشخاص ذوي الإعاقة مع مجتمعاتهم، تم تجهيز الحديقة بأفضل الخدمات والتسهيلات التي تيسر الوصول الشامل للأشخاص ذوي الإعاقة على اختلاف إعاقاتهم وبالأدوات التي تتناسب مع كل إعاقاة من خلال:

- تخصيص مدخل خاص لمستخدمي الكراسي المتحركة من ذوي الإعاقات الحركية.
- تركيب مسارات أرضية ونقاط تحذيرية إرشادية في كل أرجاء الحديقة تساعد الأشخاص ذوي الإعاقة البصرية على التنقل في الحديقة باستقلالية وأمان.
- تركيب نظام صوتي يعمل آلياً لمساعدة الزائرين من المكفوفين وكبار السن والأقويين لاستيعاب النصوص المنتشرة على جدران الحديقة.
- إعداد عرض مرئي لترجمة النصوص المكتوبة إلى لغة الإشارة لخدمة الأشخاص الصم.

تلك هي الخدمة.. وذلك هو الحق الذي نقدمه بكل محبة وسعادة للأشخاص ذوي الإعاقة!



نهوذج واقعي
لدمج الأشخاص ذوي الإعاقة
مع المجتمع

لَا إِلَهَ إِلَّا اللَّهُ
مُحَمَّدٌ عَبْدُ اللَّهِ
وَأَنَا عَبْدُ اللَّهِ
وَأَنَا رَسُولُ اللَّهِ
وَمَا أَسْأَلُكُمْ
مِنْ مَالٍ وَلَا نَفْسٍ
وَمَا أَسْأَلُكُمْ
مِنْ مَالٍ وَلَا نَفْسٍ

أَقْرَبُ
عَلَيْكُمْ

وَمَا أَسْأَلُكُمْ
مِنْ مَالٍ وَلَا نَفْسٍ
وَمَا أَسْأَلُكُمْ
مِنْ مَالٍ وَلَا نَفْسٍ

بناء الإنسان ..

هو طريقنا الذي اخترناه في مبادراتنا الاجتماعية.. لتركز فيه على الإنسان.. الذي ينهوضه وتغيّره للأفضل.. سيتغير العالم من حوله..

هذا هو هدفنا باختصار ..

والذي جاء من إيماننا العميق بمسؤوليتنا الاجتماعية كشركة عائلية قابضة رائدة ملتزمة بأن تكون أنموذجاً فلهماً للشركات المسؤولة.

Human Development ..

Human development is the objective we have chosen on which to focus our social initiatives. We also believe that we can have a positive impact on the world by enabling and empowering human beings to grow and improve.

As a leading family owned holding company, we are deeply committed to being recognized as an inspiring role model for responsible businesses.



